

NETWORK ATTACHED STORAGE

Quick Installation Guide Guide d'Installation Rapide Kurzanleitung Guida rapida all'installazione Guía de instalación rápida

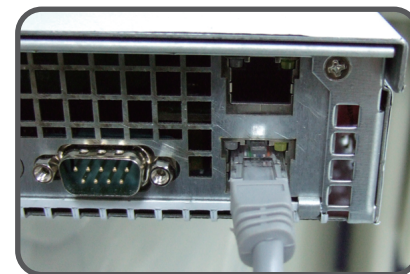


- ✓ 19" rackmount
- ✓ Best performance
- ✓ Highest security

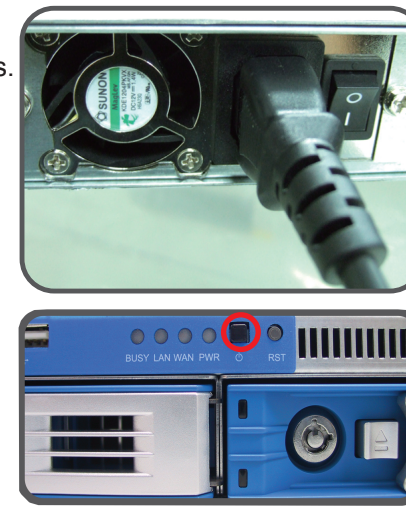


- 1** **EN** Hard disk drive installation
FR Installation du disque dur
DE Festplatteninstallation
IT Installazione del disco
ES Instalación de la unidad de disco duro

- 2** **EN** Network cable connection
Conect Ethernet cable to the WAN port on ALL6700 and connect the other end to your switch/hub/router.
FR Branchement du câble réseau
Branchez le câble Ethernet au port WAN sur le ALL6700 et branchez l'autre extrémité sur votre commutateur/concentrateur/routeur.
DE Netzwerkkabel-Verbindung
Verbinden Sie das Netzwerkkabel mit dem WAN Port der ALL6700 und mit Ihrem Switch/Hub/Router.
IT Connessione del cavo di rete
Collegare il cavo Ethernet alla porta WAN del ALL6700 e connettere l'altra estremità al Vs. switch/hub/router.
ES Conexión del cable de red
Conecte el cable Ethernet al puerto WAN del ALL6700 y conecte el otro extremo a su conmutador/concentrador/enrutador.



- 3** **EN** Power cable connection & Power on
If you are using ALL6700RP, please connect power cables to both power modules.
FR Branchement du câble d'alimentation et mise sous tension
Si vous utilisez le ALL6700RP, s'il vous plait connectez les câbles d'alimentation aux deux modules d'alimentation
DE Stromkabelverbindung & Anschalttaste
Falls Sie die ALL6700RP benutzen, so schliessen Sie bitte BEIDE Stromkabel am Gerät an.
IT Connessione del cavo di alimentazione ed accensione
Se State utilizzando il modello ALL6700RP inserite il cavo di alimentazione in ciascun alimentatore.
ES Conexión del cable de alimentación y encendido
Se State utilizando el modelo ALL6700RP inserite el cavo di alimentazione in ciascun alimentatore.



- 4** **EN** Start the ALLNET Setup Wizard
Insert the CD into your PC. If the Setup Wizard doesn't launch automatically, browse your CD-ROM drive and double-click on setup.exe (or .dmg for MAC users).
FR Démarrer le guide d'installation du ALLNET
Insérez le CD dans votre PC. Si le guide d'installation ne se lance pas automatiquement, parcourez votre lecteur CD-ROM et double cliquez sur setup.exe (.dmg).
DE Installieren der ALLNET Setup Software
Legen sie die Thecus CD in ihr CD- oder DVD-Rom Laufwerk. Falls das Setup nicht automatisch starten sollte durchsuchen sie den Inhalt der CD mit dem Windows Explorer und öffnen sie die Datei "Setup.exe" (.dmg) durch Doppelklick.
IT Avviare il Setup Wizard di ALLNET
Inserire il CD-Rom fornito nel vostro PC, se il Setup Wizard non si avvia automaticamente esplorare la directory del CD e lanciare il comando setup.exe (.dmg).
ES Comience a mago de la disposición de ALLNET
Inserte el CD en su PC. Si el mago de la disposición no lanza automáticamente, hojee su impulsión y el doble-tecleo de CD-ROM en setup.exe (.dmg).

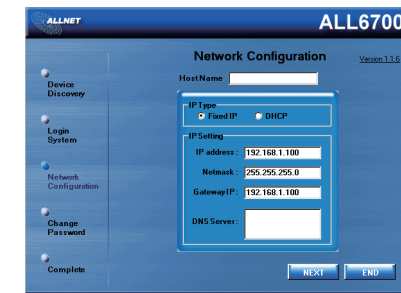
- 5** **EN** Complete the Setup Wizard
A. Device Discovery:
The Setup Wizard will detect NAS devices on the network.
FR Démarrage de l'interface utilisateur Web
A. Recherche de périphérique:
Le guide d'installation détectera automatiquement les périphériques NAS Thecus sur votre réseau.
DE Fertigstellen der Installation
A. Geräte Suchen:
Das Thecus Setup Programm sucht nach allen angeschlossenen Geräten im Netzwerk und zeigt diese an.
IT Completare il Setup Wizard
A. Individuazione della unità sulla rete:
Il Wizard Setup individuerà in modo automatico il NAS sulla rete.
ES Termine a mago de la disposición
A. Descubrimiento Del Dispositivo:
El mago de la disposición detectará todos los dispositivos de la NAS en la red.



- EN** B. Login:
Login to your ALL6700 with the default administrator username and password (admin/admin).
FR B. Connection:
la connection sur votre ALL6700 s'effectue par défaut avec le compte administrateur, username et password (admin/admin).
DE B. Einloggen:
Sie können sich jetzt mit dem Standard Benutzernamen und Passwort anmelden (admin/admin).
IT B. Login:
entrate nel menù di amministrazione base del ALL6700 inserendo le username e password di default (admin / admin).
ES B. Inicio de sesión:
Inicie sesión en el ALL6700 con la cuenta y la contraseña del administrador (admin/admin).



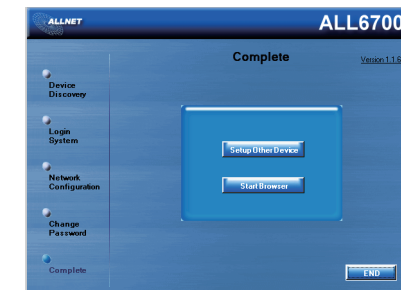
- EN** C. Network Setting
Name your ALL6700 system and configure the networkess. You can choose either fixed IP or DHCP.
FR C. Configuration réseau
Attribuez un nom à votre système ALL6700 et configurez l'adresse IP réseau. Vous pouvez choisir entre une IP fixe ou DHCP.
DE C. Netzwerkeinstellung
Benennen Sie Ihre ALL6700 und konfigurieren Sie die Netzwerk IP Adresse. Sie können zwischen einer festen IP oder DHCP wählen.
IT C. Impostazioni di rete
Rinominate il Vs. sistema ALL6700 e configurate l'indirizzo IP di rete. Si può scegliere di assegnare un indirizzo IP statico o, in alternativa, configurarlo in DHCP.
ES C. Configuración de red
Ponga un nombre al sistema ALL6700 y configura la dirección IP de red. Puede optar por una IP fija o por un protocolo de configuración dinámica de host (DHCP).



- EN** D. Change Admin Password
FR D. Changement du mot de passe administrateur
DE D. Änderung des Admin Passwortes
IT D. Modifica della password di amministratore
ES D. Cambio de la contraseña de administrador



- 6** **EN** E. Start Browser
Finished! Access the current ALL6700 administrator Web User Interface pressing the "Start Browser" button.
FR E. Démarrage du navigateur
Terminé ! Accédez à la page Web administrateur ALL6700 courante en appuyant sur le bouton "Start Browser".
DE E. Browser starten
Fertig! Verbinden Sie sich nun mit dem aktuellen ALL6700 "Administrator WEB Interface" indem Sie auf "Start Browser" klicken.
IT E. Partenza del browser
Finito ! Accedere all'interfaccia Web di amministrazione cliccando su "Start Browser".
ES E. Inicio del navegador
Ya ha terminado. Acceda a la interfaz Web de usuario de administrador del ALL6700 actual pulsando el botón "Start Browser" (Iniciar navegador).



Refer to user's manual in the CD for advanced settings and managements. For more information or on-line resources, please visit <http://www.allnet.de>

Copyright© ALLNET GmbH. All rights reserved. ALLNET and other names of ALLNET products are trademarks or registered trademark of ALLNET GmbH. Other products and company names mentioned herein are trademarks of their respective companies.